



GÎTE DES QUATRE CHEMINS - LA VINEUSE SUR FREGANDE - SUD BOURGOGNE

GÎTE DES QUATRE CHEMINS

Location de Vacances pour 5 personnes à La Vineuse
Sur Fregande - Sud Bourgogne

<https://gitedesquatrechemins.fr>

<https://www.gitedesquatrechemins.com>



Gîte des Quatre Chemins

☎ 0385596085
☎ 06 41 67 27 89

A Gîte des Quatre Chemins - La Vineuse Sur Fregande - Sud-Bourgogne : Le Gîte - Crocologes - 3905 Route de Château - 71250 LA VINEUSE SUR FREGANDE

B SB... créatrice de bijoux : Crocologes, 3905 Route de Château 71250 LA VINEUSE SUR FREGANDE

C Matières à Création - Ferronnerie d'art : L'Atelier - Crocologes, Route de Château, La Vineuse 71250 LA VINEUSE SUR FREGANDE





Gîte des Quatre Chemins - La Vineuse Sur Fregande - Sud-Bourgogne



Maison



5

personnes
(Maxi: 5 pers.)



1

chambre

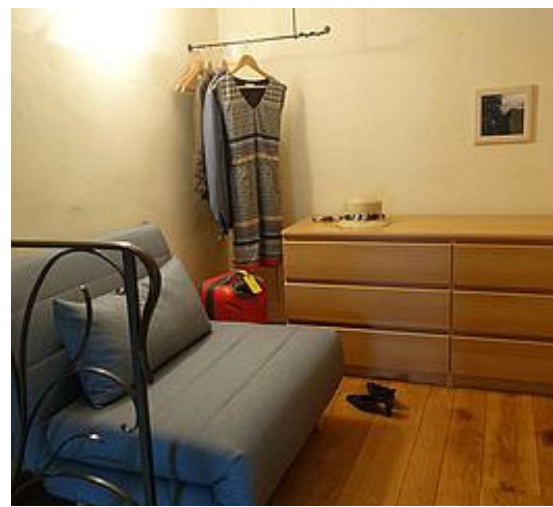


50

m²



Christophe et Stéphanie artisans d'art seront heureux de vous accueillir dans cette ferme typique du clunisois et entièrement restaurée. Ils vous feront partager leur passion pour cette région riche en histoire, patrimoine et entourée d'une nature préservée de bocages et de vignes. Vous pourrez aussi découvrir leurs ateliers de ferronnerie d'art et de bijoux qui jouxtent la maison principale. Situé dans une dépendance, à l'extrémité de notre ancienne ferme, le gîte vous offre un beau point de vue sur notre village et son église classée.



Pièces et équipements

<i>Chambres</i>	Chambre(s): 1 Lit(s): 3	dont lit(s) 1 pers.: 1 dont lit(s) 2 pers.: 2
<i>Salle de bains / Salle d'eau</i>	Salle de bains avec douche Sèche cheveux	Salle de bains privée
<i>WC</i>	Salle(s) d'eau (avec douche): 1 WC privés	
<i>Cuisine</i>	Kitchenette Appareil à raclette Combiné congélation Four Réfrigérateur Cafetière filtre 4, grille pain, bouilloire, mixeur et batteur électrique, rape manuelle.	Appareil à fondue Congélateur Four à micro ondes
<i>Autres pièces</i>	Terrasse	
<i>Media</i>	Wifi	
<i>Autres équipements</i>	Lave linge privatif	Matériel de repassage
<i>Chauffage / AC</i>	Chauffage	
<i>Exterieur</i>	Abri pour vélo ou VTT Cour commune Salon de jardin	Barbecue Jardin Terrain non clos
<i>Divers</i>	Sol du rez-de-chaussé réfrigéré l'été. Ventilateur à disposition.	

Infos sur l'établissement



Communs

A proximité propriétaire
Habitation indépendante
Mitoyen propriétaire

Entrée indépendante
Jardin commun



Activités



Réseaux

Accès Internet
Accès en Wi-Fi sans supplément



Stationnement

Parking
Parking privé



Services

Nettoyage / ménage
Les draps et serviettes de bains sont inclus dans le prix.



Extérieurs

Table de ping pong
Cabane dans les arbres avec tobogan, balançoire...

A savoir : conditions de la location

Arrivée Arrivée entre 17h et 23 h autres horaires possible. Dans tous les cas merci de nous prévenir sur un créneau au moins la veille.

Départ Départ pour 11 h, exception sur demande.

Langue(s) parlée(s) Anglais Français

Annulation/Prépaiement/Dépot de garantie Dépot de garantie de 200 euros (non encaissé) restitué ou détruit 7 jours après le départ.

Moyens de paiement Chèques bancaires et postaux Espèces Paypal Virement bancaire

Ménage Ménage en supplément 40 € (obligatoire sauf exception).

Draps et Linge de maison Draps et/ou linge compris
Merci de retirer vos draps des lits avant le départ.

Enfants et lits d'appoints Lit bébé
Chaise haute, baignoire bébé sur demande. Couvert et assiette bébé sur place.

Animaux domestiques Les animaux ne sont pas admis.

Tarifs (au 19/01/24)

Gîte des Quatre Chemins - La Vineuse Sur Fregande - Sud-Bourgogne

Tarif standard pour 2 personnes - Supplément de 15 euros / séjour / lit supplémentaire - petit déjeuner sur demande - 7 euros -location pour 2 nuits minimum sauf en Août réservation sur 1 semaine.- supplément ménage 40 €.

Tarifs en €:	Tarif 1 nuit en semaine (L, M, M, J, D)	Tarif 1 nuit en weekend (V ou S)	Tarif 2 nuits weekend (V+S)	Tarif 7 nuits semaine
--------------	--	-------------------------------------	--------------------------------	-----------------------

Aucun tarif renseigné (contactez le propriétaire)



SB... créatrice de bijoux

Créatrice de bijoux. Argent, pierres semi-précieuses, perles en verre de Murano entièrement fait à l'atelier.







Matières à Création - Ferronnerie d'art



Ferronnerie d'art. Fabrication de rampes, escaliers, portails, marquises et tout autres objets. Bijoux : création et fabrication de bijoux argent et perles de verres.





Le Potin Gourmand - Restaurant

☎ 03 85 59 02 06

4, champ de Foire

🌐 <http://www.potingourmand.com>

5.8 km
📍 CLUNY



Dans cet hôtel-restaurant de charme, Serge Ripert, chef de cuisine, mélange habilement tradition et créativité et sa cuisine marie avec talent les produits locaux et les saveurs plus lointaines. Spécialités culinaires : Pluma de cochon ibérique. Service de vin au verre.



Restaurant Le Pain sur la table

☎ 03 85 59 24 50

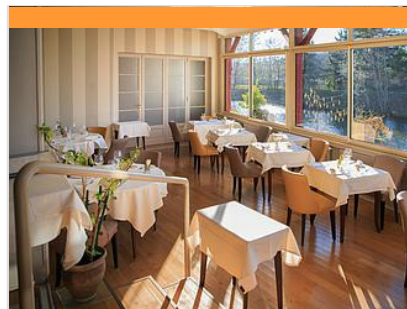
1, Pont de l'Étang

🌐 <http://lepainsurlatable.fr>

7.3 km
📍 CLUNY



Boulangerie bio et restauration nature privilégiant les approvisionnements locaux et biologiques. Traiteur sur commande. Terrasse au bord de la Grosne. Proximité départ de la Voie Verte. Spécialités culinaires : petits-déjeuner, jus de fruits et légumes frais, menu à l'ardoise d'une cuisine classique et métissée, un plats végétariens tous les jours.



Restaurant de l'Hostellerie d'Héloïse

☎ 03 85 59 05 65#06 04 67 80 24

7, route de Mâcon

🌐 <http://www.hostelleriedheloise.com>

7.3 km
📍 CLUNY



Restaurant situé à Cluny depuis de nombreuses années, l'Hostellerie d'Héloïse vous invite à succomber aux plaisirs de la gastronomie dans ses deux salles de restaurant : la véranda située au bord de l'eau, la salle à manger plus intimiste. Le restaurant vous propose une cuisine créative et raffinée des produits de saison en alliant simplicité et générosité dans une ambiance conviviale, cuisine à découvrir accompagnée d'un large choix de vins des différentes régions de France. Pour satisfaire toutes les envies, une sélection de vins est servie au verre et en carafe de 50cl; sélection qui change régulièrement. Convivialité et plaisir des papilles sont les maîtres mots de ce restaurant gastronomique clunisois; et toute l'équipe est ravie et mobilisée pour vous accueillir.



Acro'Bath, Parc de Loisirs Nature

☎ 03 85 50 87 14

377 route du 4ème Bataillon de Choc

🌐 <http://www.acrobath.com>

6.2 km
📍 BERGESSERIN



Acro'bath, Parc de loisirs en forêt, Bienvenue en forêt ! Un lieu préservé, idéal pour passer un moment de détente et de découverte parmi les 40 essences d'arbres du parc. L' Aventure par Nature C'est la biodiversité qui vous accueille ! Nous vous invitons : à mieux la connaître (arbres, et faune discrète ...) à travers les nombreuses animations proposées (sortie oiseaux, soirée des P'tits Trappeurs, Initiation à la Botanique ...) à la goûter avec le snack bio et local (avec les produits de nos amis producteurs locaux !) à la protéger : ici pas de jetable, des toilettes sèches, du compostage , une réduction pour les cyclistes, et des moutons jardiniers ... L' Aventure par le Geste C'est haut, ça bouge, ça file Contrôler son corps, ses émotions, sa force ... Faire naître le plaisir ! Nos parcours acrobatiques avec 120 ateliers vraiment différents, imaginés et réalisés par notre équipe de sportifs, sont inspirés par la sensation inédite. le plaisir du geste et



Visite classique de la Cité-Abbaye de Cluny

☎ 03 85 59 05 34

6 Rue Mercière

🌐 <https://www.cluny-tourisme.com>

6.3 km
📍 CLUNY



Visite complète de l'abbaye avec plan-guide. Des portes d'Honneur à la Tour des fromages, en passant par le Palais Jean de Bourbon (musée d'art et d'archéologie), les vestiges de la grande abbatiale, le cloître, le farinier et le cellier des moines, + 3 circuits de découvertes de la cité médiévale (de 30 à 50 min), partez à la découverte de la cité et ses maisons médiévales. Les circuits sont ponctués de plaques murales ou lutrins pour une meilleure compréhension du site, le tout avec support papier. Un doute sur votre orientation ? Retrouvez au sol des clous en bronze représentant l'agneau pascal et sa flèche vous indiquant le sens du parcours ! LE PETIT + Téléchargez l'application CluneTour sur votre smartphone pour une visite numérique de la cité-abbaye de Cluny avec des restitutions virtuelles inédites !



Les Balades d'Estelle en Trotinettes Électriques Tout Terrain

<https://lesbaladesdestelle.com/>

7.0 km
CLUNY



Depuis 4 ans, Les Balades d'Estelle vous propose une activité conviviale, ludique au coeur de la Bourgogne du Sud. Des balades aux commandes de trotinettes électriques surdimensionnées et équipées pour le tout terrain. Entre lecture de paysages, anecdotes historiques et chevauchée fantastique à travers la forêt et les vignes, Estelle sera votre guide d'un jour pour vous montrer toutes les merveilles de la région. Deux formules selon vos envies :- En parcours Découverte d'1h00 (30€), 1h30 (35€) ou 2h00 (45€) + 1h45 (40€ uniquement en Juillet & Août) - En parcours Gourmand de 2h30 ou 3h00 avec une dégustation en cours de balade chez un producteur partenaire (dégustation de vins, bières artisanales, charcuterie et fromages locaux...) Balades sur réservation uniquement. Départ à Cormatin sur les mois de Mars - Avril - Mai - Juin - Septembre & Octobre Départ à Cluny pour la période estivale : Juillet & Août



Piscine Municipale de Cluny

☎ 03 85 59 29 81
Rue des Griottons

<https://www.piscinedecluny.fr>

7.1 km
CLUNY



Amusez-vous ! Détendez-vous ! De la pataugeoire au grand plongeon, la piscine municipale dispose de quatre bassins pour que chaque baigneur y trouve son bonheur ! Si le grand bassin de 25 mètres est réservé aux nageurs, le bassin ludique sera le refuge des barboteurs. Un parc arboré entoure les bassins : idéal pour bronzer, jouer au ping-pong et au volley, ou profiter de l'aire de jeux pour enfants. La boutique propose glaces, boisson fraîches ou goûters. Des chaises longues sont à disposition autour des bassins. Jardin aquatique / École de natation / Aquagym et aquanage / Baptêmes de plongée / Cours particuliers / Location maillot de bain homme / Chaise bain de soleil gratuite - Ceinture de nage gratuite avec caution / Boutique et boissons.



Centre Equestre de Cluny

☎ 03 85 30 24 78
En pain chaud

<https://www.ehnc.fr/centre-equestre/>

7.1 km
CLUNY



Nos activités : école d'équitation à poney à partir de 3 ans et à cheval, concours (CSO, dressage et CCE, horse ball, pony games...), pensions, demi-pension et travail du cheval ou poney. Le centre équestre organise des stages chaque vacances scolaires, et est ouvert toute l'année aux adhérents comme aux cavaliers de passage. Equvallée propose également un centre de formation aux métiers du cheval (retrouver plus d'informations sur notre site internet). Site labellisé FFE



Les Vélos de Cluny

Quai de l'Ancienne gare Parking Voie Verte

<https://www.velos-cluny.fr/>

7.3 km
CLUNY



Location de VTC adulte, VTT adulte, vélos électriques, tandems, vélos enfant, remorques vélo, sièges enfant, casques enfant. Possibilité de navette Voie Verte.



Poterie de la Margotte (Stages)

☎ 03 85 50 85 07
La Margotte

<https://josephoteceramique.com/stages-e>

10.8 km
BOURGVILAIN



Ateliers poterie pour enfants et adultes. Modelage, tournage, raku avec cuisson. Stages aux vacances scolaires de la Toussaint, vacances de février, Pâques et grandes vacances.



Lac de Saint-Point

☎ 03 85 40 54 93
Camping du lac

🌐 <https://www.campingsaintpoint.com/fr/>

13.9 km
📍 SAINT-POINT



Garantie d'un cadre tranquille, loin des bruits de moteurs et de l'agitation du littoral. Ici, pas de souci pour poser sa serviette ou planter son parasol, trouver sa place au soleil est un jeu d'enfant ! Ni moteur, ni vagues, ni courant : vous n'avez aucune excuse pour ne pas piquer une tête, quelle que soit l'heure de la journée. Que vous préfériez faire la planche ou les baignades toniques, vous vous baignez dans une eau douce et vivifiante. Le calme d'une piscine dans un cadre 100 % naturel.



Piscine Daniel Decerle - La Guiche

☎ 03 85 24 51 17
La Bruyère

🌐 <https://enclunisois.fr/actions/culture-lois>

14.3 km
📍 LA GUICHE



Lieu de détente et de loisirs incontournable dans la région, ouvert de mars à novembre, nichée dans un cadre verdoyant, avec son bassin de 25m x 8m, son espace détente avec jets massant et son solarium en pleine nature, la piscine couverte Daniel Decerle vous accueille. En été, la piscine s'ouvre sur une vaste plage extérieure, avec transats à disposition et possibilité de se restaurer (boissons fraîches, glaces, gourmandises). Une aire de jeux avec tyrolienne et jeux de grimpe amusera les enfants âgés de 4 à 12 ans. Parallèlement aux ouvertures tout public, nous vous proposons de nombreuses activités aquatiques comme l'aqua bike, le circuit training, l'aqua boxing, l'aqua sculpt, l'aquaphobie, l'apprentissage et le perfectionnement des 4 nages mais aussi pour les plus jeunes de 4 à 6 ans des séances de familiarisation aquatique. Les associations ont également la possibilité de réserver un



Chocolats Dufoux - Cours de chocolat

☎ 03 85 28 08 10
Pôle d'activités du charolais

🌐 <http://www.chocolatsdufoux.com>

21.9 km
📍 CHAROLLES



Faites découvrir à vos proches l'univers du chocolat à travers un atelier Dufoux. Tous les samedis matin, nous animons un cours où les participants apprennent quelques recettes, notamment celle du Conquistador, puis s'initient à la technique du trempage. Les élèves fabriquent des ganaches avec des ingrédients et le matériel de la chocolaterie et apprennent les gestes adéquats auprès du (ou des) chef qui encadre. La matinée atteint son apogée avec l'enrobage des fourrages, moment privilégié pour échanger ses impressions et partager quelques fous rires.



Edenwall

☎ 09 72 65 68 20
39 allée Joanny Mommessin

🌐 <http://www.edenwall.fr>

23.9 km
📍 CHARNAY-LES-MACON



Les plus jeunes exploreront notre "Forêt Enchantée" réservée aux enfants jusqu'à 9 ans, avec un filet d'accrobranche, des cabanes, et un monde coloré inspiré de la forêt... De quoi profiter les weekends ou fêter ses anniversaires ;-). En famille, entre amis, partagez des moments de convivialité autour de nos jeux de société, jeux en bois, billard américain ou babyfoot. EdenShop, notre boutique, propose du matériel spécifique à l'escalade, tandis que notre bar-restaurant ravira vos papilles. Besoin d'un espace pour travailler ? Découvrez nos salles de coworking, idéales pour allier productivité et plaisir. N'oublions pas à l'étage notre espace bien-être avec François l'osthéo ou Christophe le magnétiseur, plus tous les cours de remise en forme, gym et yoga etc dans la salle d'activité.

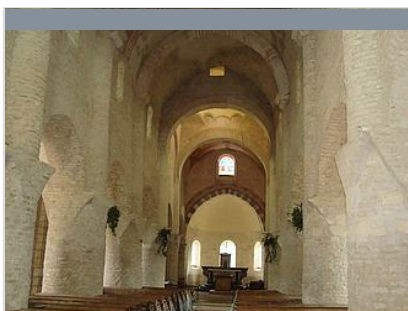


Les belvédères

3.8 km
📍



Château, traduction du "Castellum" romain, conserve de son castel médiéval une tour, où est-elle ? Depuis 1848, elle occupe tout simplement la fonction... de clocher de l'église. Frontalier entre Charolais et Clunisois, pays viticole à l'origine comme le laissent deviner des coteaux arides, Château est devenu progressivement pays d'élevage depuis le milieu du 20e siècle. Certains sentiers et chemins creux se fauillent parmi l'herbe goûteuse. Le chemin des belvédères fait monter l'altimètre jusqu'à 515 m. Il emprunte pour partie le GR 76c et va frôler les collines boisées du Mont Grémoi. Prenant son envol sur la crête, il régale de panoramas d'où l'on découvre avec émerveillement la vallée du Clunisois.



Boucle 10 bis : Boucle des églises romanes

Abbaye de Cluny

☎ 03 85 59 15 93

Place du 11 Août 1944 Palais du Pape
Gélase

📄 <https://tickets.monuments-nationaux.fr/f>



Hôtel-Dieu

☎ 06 84 28 84 93

Centre Hospitalier du Clunisois Place
du Dr Charles Pleindoux

📄 <http://www.ch-cluny.fr/l-hotel-dieu-et-so>



Doyenné des Moines

☎ 06 07 08 26 62#06 14 76 21 78

145 Chemin du Doyenné

📄 <https://www.mazille71.fr/doyenne-des-m>



Eglise Saint-Denis

☎ 03 85 50 77 59

Le Bourg

📄 <http://www.pastourisme71.com/pages/d>

12.1 km
📍



Un circuit roman champêtre de villages et hameaux aux maisons typiques de Bourgogne. A Bissy-sous-Uxelles, admirez le lavoir octogonal à l'architecture en impluvium. Chapaize se repère au loin avec les 35 mètres du clocher roman de l'église, un village où il fait bon flâner dans une belle quiétude. Filez sur Prayes et une succession de hameaux au cœur de la campagne. Dans l'écrin de Blanot, le prieuré et l'église romane ne laisseront personne insensible. Un petit bijou roman. Le retour par Donzy, Cortambert et Bray révèlent aussi de belles surprises.

6.3 km
📍 CLUNY



Fondée en 910, l'Abbaye de Cluny rayonne sur l'Europe durant tout le Moyen Âge avec son église abbatiale aux proportions hors du commun : la "Maïor Ecclesia". Les plus hautes voûtes du monde roman témoignent encore aujourd'hui de ce gigantisme. Témoin de la vie quotidienne du monastère, le Farinier, construit au XIII^e siècle a conservé sa charpente d'origine. Il abrite aujourd'hui les chapiteaux provenant du chœur de l'abbatiale. Le Cellier, en partie basse, est également accessible au public. L'abbaye de Cluny renouvellera sa grandeur au XVIII^e siècle par la reconstruction complète des bâtiments monastiques que les moines n'utiliseront que durant quelques décennies. Dans l'immensité du cloître et des galeries, résonnent encore les pas des moines en procession... Nouveautés :- Découvrez les outils numériques à l'abbaye ! Le film Maïor Ecclesia est à nouveau disponible en

6.6 km
📍 CLUNY



En 1625, un legs important permet la fondation de l'Hôpital notre-Dame. Celui-ci fut remplacé à partir de 1703 par l'Hôtel-Dieu actuel dont la construction est à l'initiative du Cardinal de Bouillon, 55^e abbé de Cluny. Votre visite vous permettra de découvrir les merveilles contenues dans les différentes salles : - la chapelle monumentale, son plafond peint et les mobiliers en provenance de l'abbaye, - la salle des malades et ses boiseries du 17^e siècle, son mobilier, ses vitrines d'ornements religieux, - l'apothicairerie, ses collections de faïences pharmaceutiques (16^e au 19^e siècle) et ses étains, - la salle des administrateurs.

7.5 km
📍 MAZILLE



Le Doyenné des Moines de Mazille est une ancienne dépendance des Bénédictins de l'Abbaye de Cluny. Perchés sur un éperon rocheux, ses bâtiments majestueux dominent le bourg, notamment la chapelle datant du 13^e siècle. Comme les autres doyennés clunisiens, le Doyenné des Moines de Mazille était plurifonctionnel. Non seulement il fournissait l'Abbaye de Cluny en subsistances, notamment vin, bois, avoine, blé, seigle, mais il était également un lieu de passation d'actes et de tenue de plaids de justice.

7.5 km
📍 MASSILLY



Construite en 1856, l'église de Massilly sous le vocable de Saint-Denis, est citée à plusieurs reprises dans le recueil des chartes de l'Abbaye de Cluny. Elle appartenait à l'ager de Merzé, centre de peuplement situé sur la rive droite de la Grosne, et qui a presque totalement disparu. En 1675 l'église avait sa nef et son chœur bien voûtés et couverts de laves. L'ancienne église de Massilly, très probablement romane, se composait d'une nef unique, d'une travée de chœur plus étroite, supportant un haut clocher carré que couvrait une flèche à quatre pans, et d'une abside semi-circulaire. L'acte de visite du 27 juillet 1716 mentionne dans l'église, à gauche, une chapelle de Saint Denis. Cette église fut vendue pour 38000 livres à plusieurs acheteurs le 12 Nivôse an 7.



Communauté de Taizé

☎ 03 85 50 30 30

Communauté de Taizé

🌐 <http://www.taize.fr>

9.5 km
📍 TAIZÉ



En 1940, frère Roger fonda dans ce village une communauté monastique qui va très vite rayonner dans le monde entier ; elle compte aujourd'hui une centaine de frères catholiques et de diverses origines protestantes, venant de trente pays. Des rencontres internationales semaine après semaine y rassemblent chaque année des dizaines de milliers de jeunes de tous les continents.



Le Doyenné de Saint-Hippolyte

Saint Hippolyte

🌐 <http://www.saint-hippolyte-71.org>

11.2 km
📍 BONNAY-SAINT-YTHAIRE



Cette église romane, dont l'existence est attestée vers l'an 1000, était le siège d'un doyenné de l'abbaye de Cluny. Au XIIIe siècle, elle a été fortifiée pour affirmer le pouvoir de l'abbaye sur le territoire. Sa restauration est en cours, avec l'association « Le renouveau de Saint-Hippolyte ». Site candidat UNESCO



Eglise Saint-Sébastien

☎ 03 85 37 65 17

Le Bourg

🌐 <http://www.pastourisme71.com/pages/d>

11.4 km
📍 BERZE-LE-CHATEL



L'église est placée sous le vocable de Saint Sébastien et fut édifée en 1739 (date visible dans le fond du chœur). Elle remplaça et faisait face à l'ancienne chapelle érigée au XVIe siècle qui servait d'église paroissiale et fut abandonnée puis démolie du fait de sa vétusté (emplacement de l'ancienne mairie-écoles). Du côté sud, l'église surplombe l'éperon barré fermé par la structure imposante du château médiéval de Berzé (Xe- XVe siècle, remanié au XIXe siècle).



Forteresse de Berzé

☎ 03 85 36 60 83#06 83 24 57 98

Le Château

🌐 <http://www.berze.fr>

11.5 km
📍 BERZE-LE-CHATEL



Propriété familiale, construite par les aïeux des propriétaires actuels pour protéger l'abbaye de Cluny, Berzé domine un superbe panorama sur les vignobles de la vallée de Solutré. Construit du XIème au XVème siècle autour de sa chapelle carolingienne, ce château conserve tout son système défensif, treize tours dont deux donjons, son impressionnant châtelet d'entrée et ses salles médiévales. C'est ainsi la plus importante et la mieux conservée des forteresses de Bourgogne. Le château comprend trois enceintes. Chacune d'elle abrite des jardins divers, vergers, potagers, jardin à la française avec ses buis, ses statues, ses charmilles et ses grands ifs taillés en pions d'échec. Du haut de ses terrasses, la vue est splendide sur le Val Lamartinien avec ses vignobles en toile de fond. Lieu de tournage Hollywoodien "The Last Duel" avec Matt Damon et Ben Affleck, Adam. Driver et Jodie Cormier de Ridley Scott. En



Château de Cormatin

☎ 03 85 50 16 55

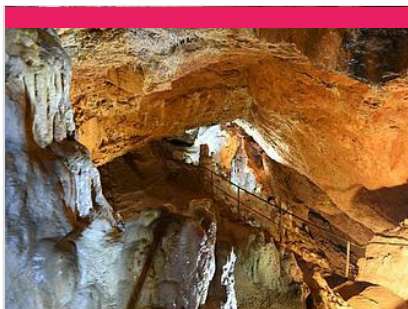
1 grande rue

🌐 <http://www.chateaudecormatin.com>

12.0 km
📍 CORMATIN



La demeure des Marquis d'Huxelles, édifée de 1606 à 1625, abrite le plus fastueux appartement Louis XIII conservé en France. Cheminées, plafonds et boiseries ont été peints, sculptés et dorés avec une magnifique exubérance pour le favori de la reine Marie de Médicis. Tableaux, tapisseries et meubles d'époque complètent cette évocation séduisante de la "vie de château" à l'époque des "Trois Mousquetaires". La visite permet aussi de découvrir un monumental escalier de pierre (20 mètres de haut), une cuisine du XVIIIème siècle et les opulents salons 1900 d'un directeur d'Opéra. Le jardin, dans l'esprit de l'époque baroque, propose sur 12 ha parterres fleuris, grand labyrinthe de buis avec volière-belvédère, potager, théâtre de verdure, pièces d'eau et arbres remarquables.



Grottes de Blanot

☎ 03 85 50 03 59#07 72 22 95 10

Fougneries

🌐 <https://www.grottes-de-blanot.fr>

12.6 km
📍 BLANOT



Au cœur des Monts du Mâconnais, au pied du Mont Saint-Romain, se cache le joyau du Clunyois : Les Grottes de Blanot. La cavité principale, la grotte-gouffre de la Cailleverdière, nommée ainsi en raison de l'écrin de végétation entourant le karst ou elle s'est formée, est découverte dès 1700 et explorée quelques décennies plus tard par le Docteur Dumolin, pionnier de la spéléologie. Depuis lors, elle ne cessera d'émerveiller ses visiteurs ! La visite de la grotte-gouffre vous emmènera dans les profondeurs de la terre à plus de 80m, au cœur d'un vaste réseau aménagé, à la découverte d'un dédale de galeries entrecoupées de salles plus curieuses et plus impressionnantes les unes que les autres. Une boucle d'environ une heure avec un guide passionné qui vous racontera l'histoire de ce gouffre et de la faune qui l'habite.



Château de Saint-Point - Lamartine

☎ 06 73 01 94 59

316 route du château de Lamartine

🌐 <https://chateaudelamartine.fr>

13.2 km
📍 SAINT-POINT



Saint-Point, château des XIIe et XIVe siècles, classé Monument Historique et Maison des Illustres, devient à partir de 1820 la demeure familiale du poète et homme politique Alphonse de Lamartine. Considéré comme le père du Romantisme en littérature, il est également l'un des fondateurs de la IIe République et contribue à l'abolition de l'esclavage, de la peine de mort politique ainsi qu'à l'instauration du suffrage universel. Il reçoit le château de Saint-Point en avance d'hoirie, lors de son mariage avec une aristocrate anglaise, Mary-Ann Birch, et entreprend de le restaurer dans le style gothique anglo-saxon, découvert lors d'un voyage en Angleterre. Lamartine fait notamment construire une galerie quadrilobée, un porche gothique et aménage des jardins à l'anglaise. La visite du château de Saint-Point comprend la chambre et le cabinet de travail d'Alphonse de Lamartine, meublés tels qu'ils l'étaient à l'époque.



Chapelle des Moines

☎ 03 85 36 66 52

Rue de la chapelle

🌐 <https://tickets.monuments-nationaux.fr/f>

14.0 km
📍 BERZE-LA-VILLE



Un chef d'œuvre de la peinture murale du XIIe siècle. Situé entre Cluny et Mâcon, le prieuré de Berzé-la-Ville fut créé par l'abbé de Cluny Hugues de Semur, dans lequel il reçut des hôtes de marque et dans lequel il vint s'isoler de la vie politique et religieuse intense de l'Abbaye de Cluny. La chapelle porte aujourd'hui encore un décor de peintures murales extrêmement bien conservé. Construite sur deux niveaux, la chapelle basse porte quelques traces de peintures mais c'est dans la chapelle haute que le visiteur découvre un joyau de l'art roman.



Table d'orientation de Saint-Clément-sur-Guye

☎ 06 87 79 41 58

La Poraire

🌐 <http://www.stclement-patrimoine.org>

17.2 km
📍 SAINT-CLEMENT-SUR-GUYE



Table à 180° située dans le village, au lieu-dit "La Poraire" à 401 mètres d'altitude (parking à proximité de la salle communale). Le panorama offre une vue sur les monts du Mâconnais et du Charolais. Les forêts dans le lointain succèdent aux prairies où paissent les vaches charolaises. En contrebas, on aperçoit le tracé de la voie romaine entre la Grenouille et l'Effondrée.



Eglise Notre-Dame-de-l'Assomption

☎ 03 85 27 00 20

18.8 km
📍 LA CHAPPELLE-SOUS-BRANCION



L'église a conservé certaines parties romanes : l'abside, le chœur et la dernière travée de la nef ; à voir : le portail avec ses pilastres cannelés et ses chapiteaux ; les fresques gothiques de l'abside.



Château de Brancion

☎ 03 85 32 19 70

Site Médiéval de Brancion

🌐 <http://www.chateau-de-brancion.fr>

18.9 km

📍 MARTAILLY-LES-BRANCION  

Au cœur de la route romane qui relie les abbayes de Tournus et Cluny, perché sur un éperon rocheux, Brancion vous accueille et vous emmène à la découverte d'un Moyen Âge rêvé : porte fortifiée, donjon dominant le village et l'église romane, panoramas exceptionnels et flâneries dans un site entièrement piéton. Ensermé dans un écrin de verdure, le château est un lieu où le temps semble s'être arrêté. Il a la particularité d'offrir une évolution de l'architecture castrale, de l'époque carolingienne aux guerres de Religion. * Les ruines du logis de l'An Mil, l'un des rares exemples connus en France de grande salle seigneuriale du début du XI^{ème} siècle. * Le château seigneurial des XII^{ème} et XIII^{ème} siècles avec le logis de Beaufort et ses tours défensives, la tour du Trésor et le donjon haut de plus de 20 mètres qui offre un panorama exceptionnel à 360°. * Le château ducal du XIV^{ème} siècle avec le logis de



Hôtel-Dieu de Tournus

☎ 0385270020

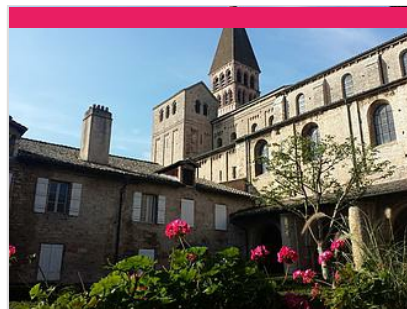
21, rue de l'Hôpital

🌐 <https://www.tournus.fr/hotel-dieu>

27.4 km

📍 TOURNUS  

L'Hôtel-Dieu de Tournus, un témoin privilégié de l'histoire hospitalière. Construit au XVII^{ème} siècle puis agrandi jusqu'à la fin du XVIII^{ème}, l'Hôtel-Dieu de Tournus, avec ses trois salles des malades, ne craint pas de rivaliser avec celui de Beaune. Les salles anciennes ont été restaurées avec leur mobilier d'origine de façon à restituer l'atmosphère d'alors. Les traditionnels lits clos en chêne sont encore alignés avec leur poêle central, les ustensiles d'époque.



Abbaye Saint-Philibert

☎ 03 85 27 00 20

Place de l'Abbaye

🌐 <http://www.tournus-tourisme.com>

27.4 km

📍 TOURNUS  

Construite par les moines fuyant Noirmoutier devant l'invasisseur normand, pour y abriter les reliques de leur Saint fondateur Philibert, l'abbatiale de Tournus est l'un des plus prestigieux sanctuaires du premier art roman. Remarquablement préservée, elle domine de ses pierres roses et ocres la cité de Tournus sur la rive droite de la Saône. C'est un chef d'œuvre sur le chemin du compagnonnage. L'intérieur de l'abbaye surprend par ses dimensions, sa hauteur sous voûte, la lumière de l'avant-nef et de la grand-nef ainsi que par les piliers élancés et la voûte formée de berceaux transversaux. L'abbatiale abrite une crypte et la chapelle Saint-Michel. Des mosaïques médiévales représentant le zodiaque sont désormais visibles. Reliés à l'église par le parloir, les bâtiments abbatiaux réunissent le cloître, la salle capitulaire, le réfectoire et le cellier. Audioguides, livret souvenir et livres détaillées sur l'Abbaye en



Chapelle Notre-Dame de Romay

☎ 03 85 81 10 92

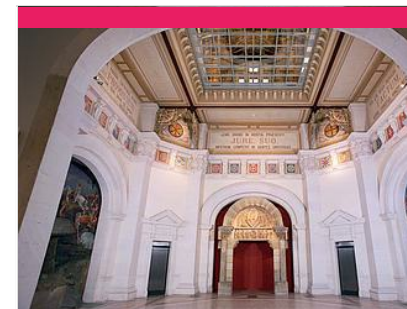
Lieu dit Romay

🌐 <https://www.tourisme-paraylemonial.fr>

33.9 km

📍 PARAY-LE-MONIAL  

La partie la plus ancienne de cette chapelle date du 12^{ème} siècle. La première chapelle servit de petit oratoire près de la carrière de pierre lors de la construction de la basilique. Au 19^{ème} siècle, elle est utilisée comme chapelle à répit, dont témoignent les nombreux ex-voto. Près de la chapelle, on trouve la fontaine réputée miraculeuse pour les maladies des yeux.



Musée Municipal du Hiéron

☎ 03 85 81 79 72#03 85 81 24 65

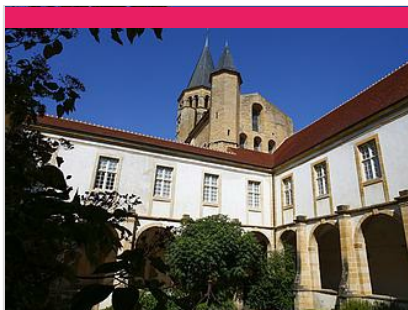
13 rue de la Paix

🌐 <https://www.musee-hieron.fr>

35.4 km

📍 PARAY-LE-MONIAL  

Lieu singulier, à l'architecture habitée, le Hiéron est un des rares bâtiments en France conçu comme musée dès son origine. Achevée en 1893 et protégée depuis peu au titre des Monuments historiques, cette imposante construction surprend par sa légèreté intérieure apportée par les verrières d'où filtre la lumière. La délicate présentation, soucieuse à la fois du sens et des formes, traverse l'art, l'histoire, l'anthropologie et le fait religieux. Du portail roman d'Anzy-le-Duc (12^{ème} siècle) classé Monument Historique, d'un ensemble remarquable de peintures italiennes des 17^e et 18^e siècles, à une trentaine d'artistes des 20^e et 21^e siècles révélés au sein d'un parcours harmonieusement équilibré entre l'art d'hier et l'art d'aujourd'hui, le musée se fait également l'écrin de l'exceptionnel Trésor National (1904) de l'orfèvre joaillier Joseph Chaumet.



Jardin du Cloître

☎ 03 85 81 10 92

Prieuré - Avenue Jean-Paul II

🌐 <https://www.tourisme-paraylemonial.fr>

35.6 km

📍 PARAY-LE-MONIAL



D'inspiration médiévale, ce jardin suggère l'allure des jardins monastiques. C'est un clos qui se lit à plusieurs niveaux : historique, ethnobotanique et symbolique. Il se compose de plessis tressés, agrémentés de plantes odorantes dont certaines étaient déjà cultivées au Moyen Âge. L'artiste mosaïste Joël Barguil a transformé la cour latérale grâce à son œuvre monumentale "Lames de pluie". Ses galeries accueillent régulièrement des manifestations culturelles : expositions, concerts, salons.



Cloître de la Basilique - Ancien prieuré Notre-Dame

☎ 03 85 81 10 92

Avenue Jean-Paul II

🌐 <https://www.tourisme-paraylemonial.fr>

35.6 km

📍 PARAY-LE-MONIAL



Le prieuré clunisien a été édifié dans la première moitié du 18^e siècle (1702-1747) et accueillit les moines jusqu'à la Révolution. La façade occidentale dévoile une ordonnance classique typique de cette période. Il abrite la salle des boiseries, entièrement recouverte de lambris en chêne sculptés. Cet ancien réfectoire des moines est aujourd'hui un lieu dédié à la musique : des concerts de musique de chambre y sont donnés en période estivale et des instruments à clavier y sont présentés.



Tour Saint-Nicolas

☎ 03 85 81 10 92

Place de l'Hôtel de Ville

🌐 <https://www.tourisme-paraylemonial.fr/>

35.6 km

📍 PARAY-LE-MONIAL



Cet édifice a connu diverses fonctions au fil du temps. Ancienne église paroissiale consacrée en 1535, son architecture s'enrichit d'un clocher massif vers 1549. La tourelle perchée en encorbellement sur le pignon porte le millésime de 1658. Le culte fut supprimé à la Révolution, puisque l'église des moines (actuelle basilique) devint alors l'église paroissiale. Depuis, l'église fut utilisée comme prison, corps de garde ou maison commune. Elle est aujourd'hui utilisée comme lieu d'expositions.



